

Tige UTS™

Tige courte autobloquante



Le système UTS –

La tige UTS courte, triple cône et autobloquante en alliage de titane, non cimentée, est une solution conçue pour les voies mini-invasives. Son design est destiné à faciliter son insertion au travers des mini-incisions, après une préparation fémorale simple, pour favoriser un rétablissement rapide du patient.

Les tiges courtes préservent une part importante d'os intra médullaire, tout en bloquant l'implant dans la partie métaphysaire.





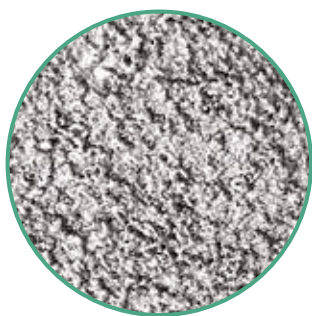
Conception à triple cône

- Vise à garantir le blocage primaire et assurer la stabilité en rotation



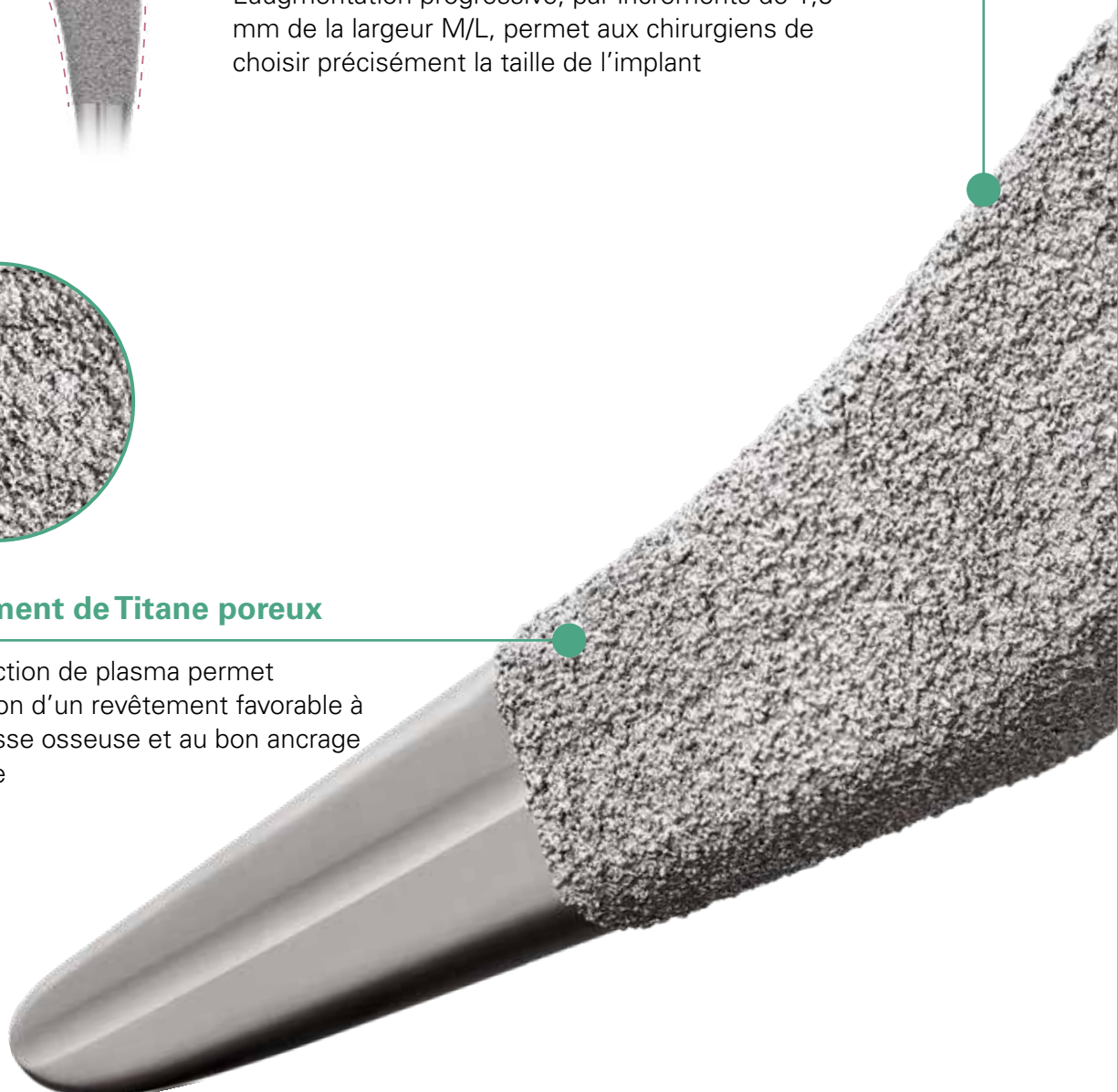
Gamme étendue : 16 tailles

- L'augmentation progressive, par incréments de 1,5 mm de la largeur M/L, permet aux chirurgiens de choisir précisément la taille de l'implant



Revêtement de Titane poreux

- La projection de plasma permet l'obtention d'un revêtement favorable à la repousse osseuse et au bon ancrage de la tige



Cône du col 12/14

- Accueille la gamme complète des têtes fémorales United

Offset standard ou latéralisé H.O. (High Offset)

- Options d'offsets visant à faciliter la tension des tissus mous et rétablir la biomécanique de l'articulation
- Angle CCD 130°



Orifice d'insertion

- Mise en place facilitée grâce au préhenseur à raccord rapide
- Possède également un filetage permettant l'extraction de la tige



Préservation du capital osseux

- Le profil de l'épaulement réduit et la courte longueur de la tige contribuent à préserver le capital osseux au niveau du grand trochanter et du canal distal



Informations de commande

Offset Standard



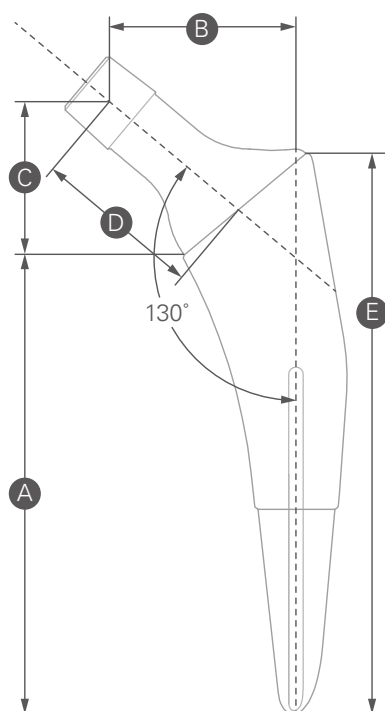
Référence	Description
1106 - 5099	# 00
1106 - 5000	# 0
1106 - 5001	# 1
1106 - 5002	# 2
1106 - 5003	# 3
1106 - 5004	# 4
1106 - 5005	# 5
1106 - 5006	# 6
1106 - 5007	# 7
1106 - 5008	# 8
1106 - 5009	# 9
1106 - 5010	# 10
1106 - 5011	# 11
1106 - 5012	# 12
1106 - 5013	# 13
1106 - 5014	# 14

Référence	Description
-----------	-------------

Offset Latéralisé (H.O.)



1106 - 5201	# 1
1106 - 5202	# 2
1106 - 5203	# 3
1106 - 5204	# 4
1106 - 5205	# 5
1106 - 5206	# 6
1106 - 5207	# 7
1106 - 5208	# 8
1106 - 5209	# 9
1106 - 5210	# 10
1106 - 5211	# 11
1106 - 5212	# 12
1106 - 5213	# 13
1106 - 5214	# 14



Taille	A Longueur de la tige	B Offset	C Hauteur du col	D Longueur du col	E Longueur latérale
Offset standard					
#00	73,5	30	23,9	25,9	91
#0	76,3	31	24,9	27,1	94
#1	77,8	32	25,9	28,3	96
#2	81,4	33	26,9	29,5	100
#3	83,7	34	27,9	30,6	103
#4	85,8	35	28,9	31,8	106
#5	88,0	36	29,9	32,9	109
#6	90,9	37	30,9	34,0	112
#7	93,3	38	31,9	35,1	115
#8	95,6	39	32,9	36,2	118
#9	98,2	40,5	34,2	37,8	121,3
#10	100,7	42	35,4	39,4	124,5
#11	103,3	43,5	36,7	41,0	127,8
#12	105,9	45	37,9	42,6	131
#13	108,3	46,5	39,2	44,2	134,3
#14	110,7	48	40,4	45,8	137,5
Offset latéralisé (H.O.)					
#1	77,8	39	25,9	32,9	96
#2	81,4	40	26,9	34,0	100
#3	83,7	41	27,9	35,2	103
#4	85,8	42	28,9	36,3	106
#5	88,0	43	29,9	37,5	109
#6	90,9	44	30,9	38,6	112
#7	93,3	45	31,9	39,7	115
#8	95,6	46	32,9	40,8	118
#9	98,2	47,5	34,2	42,4	121,3
#10	100,7	49	35,4	44,0	124,5
#11	103,3	50,5	36,7	45,6	127,8
#12	105,9	52	37,9	47,2	131
#13	108,3	53,5	39,2	48,8	134,3
#14	110,7	55	40,4	50,3	137,5

Unité : mm

Têtes compatibles

* Commande spéciale



Tête fémorale (cône 12/14, 5°43)		Métal CrCo		Céramique BIOLOX® <i>delta</i> *		Céramique BIOLOX® OPTION	
ø (mm)	Taille	Lg.	Références	Lg.	Références	Lg.	Références
22,2	M	+ 0	1206-1122				
	L	+ 3	1206-1322				
	XL	+ 6	1206-1522				
	XXL	+ 9	1206-1722				
28	S	- 3	1206-1028	- 2,5	1203-5028	- 2	1203-7028
	M	+ 0	1206-1128	+ 1	1203-5228	+ 1	1203-7228
	L	+ 2,5	1206-1228	+ 4	1203-5428	+ 5	1203-7428
	XL	+ 5	1206-1428			+ 8	1203-7628
	XXL	+ 7,5	1206-1628				
	XXXL	+ 10	1206-1828				
32	S	- 3	1206-1032	- 3	1203-5032	- 2	1203-7032
	M	+ 0	1206-1132	+ 1	1203-5232	+ 1	1203-7232
	L	+ 2,5	1206-1232	+ 5	1203-5432	+ 5	1203-7432
	XL	+ 5	1206-1432	+ 8	1203-5632	+ 8	1203-7632
	XXL	+ 7,5	1206-1632				
	XXXL	+ 10	1206-1832				
36	S	- 3	1206-1036	- 3	1203-5036	- 2	1203-7036
	M	+ 0	1206-1136	+ 1	1203-5236	+ 1	1203-7236
	L	+ 2,5	1206-1236	+ 5	1203-5436	+ 5	1203-7436
	XL	+ 5	1206-1436	+ 9	1203-5636	+ 8	1203-7636
	XXL	+ 7,5	1206-1636				
	XXXL	+ 10	1206-1836				
40*	S			- 3	1203-5040	- 2	1203-7040
	M			+ 1	1203-5240	+ 1	1203-7240
	L			+ 5	1203-5440	+ 5	1203-7440
	XL			+ 9	1203-5640	+ 8	1203-7640

Unité : mm

Instrumentation spécifique

Selon la voie d'abord choisie, les instruments spécifiques s'adaptent aux besoins du chirurgien.

Porte-râpes



Standard



Offset



Double Offset

Impacteur de tige



Droit



Décalé

Préhenseur à connexion rapide

Facilite l'insertion primaire de la tige



Droit



Décalé

Each Step We Care



United France SAS

7 Allée des Peupliers
54180 Houdemont
Tél : +33 3 83 23 39 72
Fax : +33 3 83 23 39 10
Contact : fr.service@unitedorthopedic.com
Web : fr.unitedorthopedic.com

Représentant EU mdi Europa GmbH

Langenhagener Strasse 71,
30855 Langenhagener, Allemagne
Tél : +49 511 3908 9530
Fax : +49 511 3908 9539

Les tiges UTST[™] sont des dispositifs médicaux de Classe III, fabriquées par United Orthopedic Taïwan sous le numéro de marquage CE 2797 (BSI Pays-Bas). Elles sont indiquées dans les arthroplasties de hanche de première intention et de révision. Veuillez lire attentivement les instructions figurant dans la notice d'utilisation. Ces dispositifs sont remboursés par les organismes d'assurance maladie sous certaines conditions, veuillez consulter les modalités sur le site ameli.fr. Réf. 2107UOCPM003

© 2021 United Orthopedic Corporation. UTS_BRO_062021_V2 (Réf. UOC-BR-UN-00002 Rev.1 MAR.2020)

